

**Alphard (Альфард) ЕТР 1623-Z1**, 4 Ohm, в комплекте 2 шт.

Овальный (эллиптический) широкополосный динамик 6\*9 дюймов.

**Материал диффузоров - композиционная целлюлоза.**

Материал пылезащитного колпака - целлюлоза.

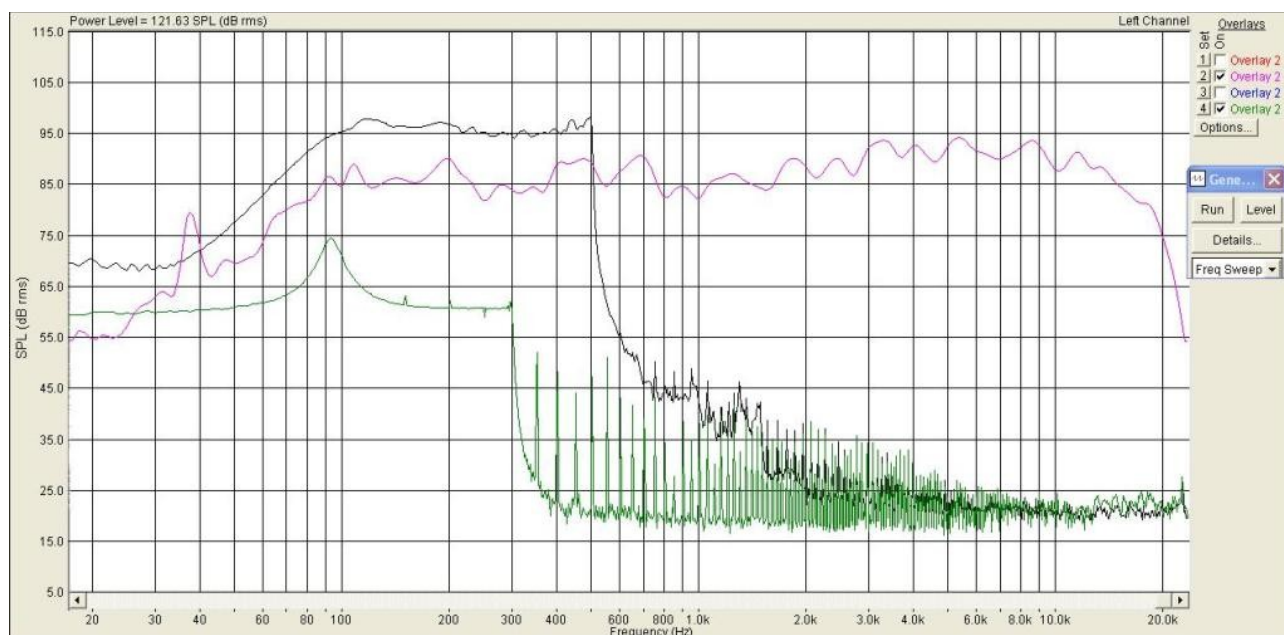
Материал подвеса - ткань с пропиткой.

Qts - 1.11

92 dB (W/m) [91?]

60..18000 Hz

25 Вт RMS



Для открытого оформления шириком, в щитки, ОЯ, ПАС.

В т.ч., хороший средник.

«Звук совершенно божественный, всё цельно, ясно, прозрачно. Добротность под единицу, резонансная — 90 Гц, не басовик, но всю музыку играет очень красиво. АЧХ в щитке (лиловым цветом) - редкая для такого типа динамиков картина, по ровности напоминает лучшие экземпляры купольных средников или Аудакс-ширик типа HIF-17». Измерения А. Бокарева.

40 Вт MAX

катушка 1"

**Параметры Тиля-Смолла:**

Fs, Hz - 76.9

Re, ohm - 3.6

Qms - 4.14

Qes - 1.52

Le на 1кГц, мН - 447.7

**Монтажные размеры:**

Максимальный диаметр, мм - 235 \* 164.

Размер крепежных отверстий, мм - 5.5 \* 7.5.

Количество крепежных отверстий - 4 + 4 шт.

Посадочный диаметр для установки снаружи, мм - 217 \* 147.

Установочная глубина, мм - 77.

Максимальная высота, мм - 81.

Корзина - стальная.

Материал магнита - феррит.

Масса магнита - 16.6 Oz.

Размеры магнита, мм - 100 \* 15.

Материал провода звуковой катушки - медь.