

Первым делом качаем бесплатно **Equalizer APO** , сверху накатываем удобную оболочку **Peace**. Должно получится примерно так:

Peter's Equalizer APO Configuration Extension (Peace) 1.5.3.2 - Rock

Графический интерфейс для Equalizer APO Configurator (автор программы - Jonas Thedering). Этот инструмент представляет Вам Peter Verbeek. Перевод: М.Т.Х.Н.

Предусиление 0 -30 dB 30 dB

ON



Частоты 10 21 42 83 166 333 577 1000 2000 4000 8000 16000 20000

Набор 1 Набор 2 Набор 3 Набор 4

Уровень 30 dB

Выровнять

Уровень 0 dB

Расширить Сжать

Выбрать динамик

- *All
- Left
- Right
- Center
- Subwoofer
- Left rear
- Right rear
- Left side
- Right side

Все устройства

Эффекты Команды



Уровень -30 dB

Уровень 0 2.5 4 0.5 -4.5 -7 -5 -2 2 4 4.5 2 -1

+

Добротн. (Q) 1.41 1.41 1.41 1.41 1.41 1.41 1.64 1.41 1.41 1.41 1.41 1.41 2.99

0 Задержка, мс

Фильтр

Импорт

Сконфигурируйте эквалайзер выше или выберите сохраненную Вами конфигурацию

- Dance
- Equalizer Default
- Equalizer Octave 1
- Equalizer Octave 2
- Equalizer One Third Octave
- Graphic EQ
- High Boost
- Last Configuration
- Radio
- Rock
- Telephone
- Vocal

Сохранить Горяч. клавиша Переименовать Удалить Ярлык Экспорт



Индикатор пиковых значений 50% 100%



17%

Предотвр. клиппинг

Настройки

Помощь

В трей

Завершить

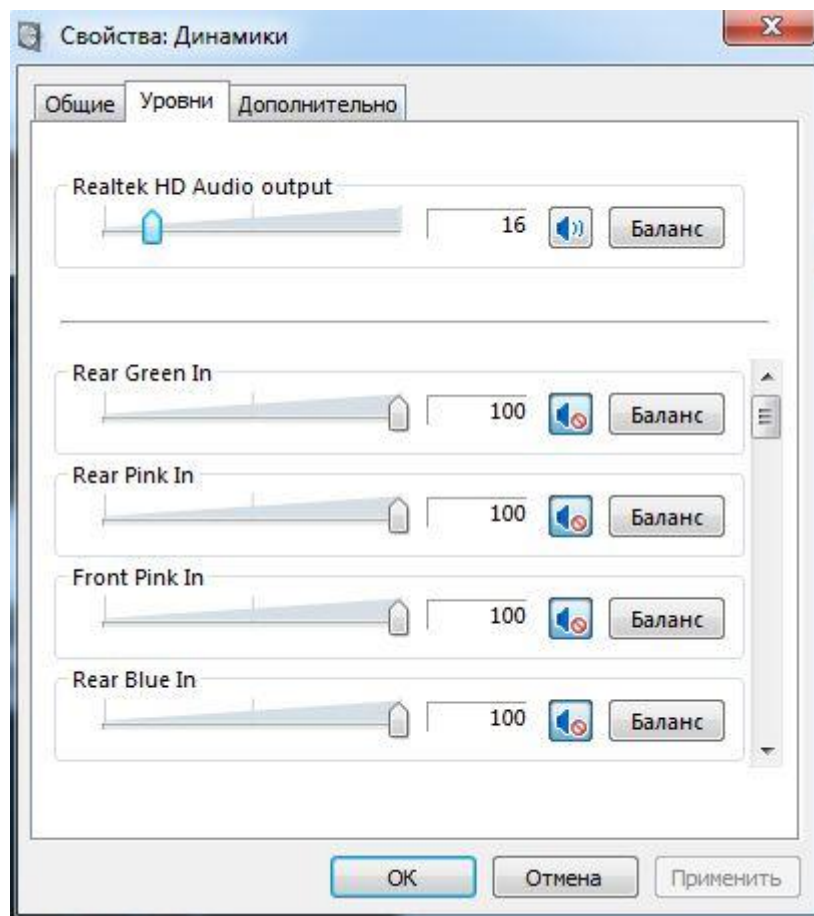
Поддержать Peace с помощью пожертвования



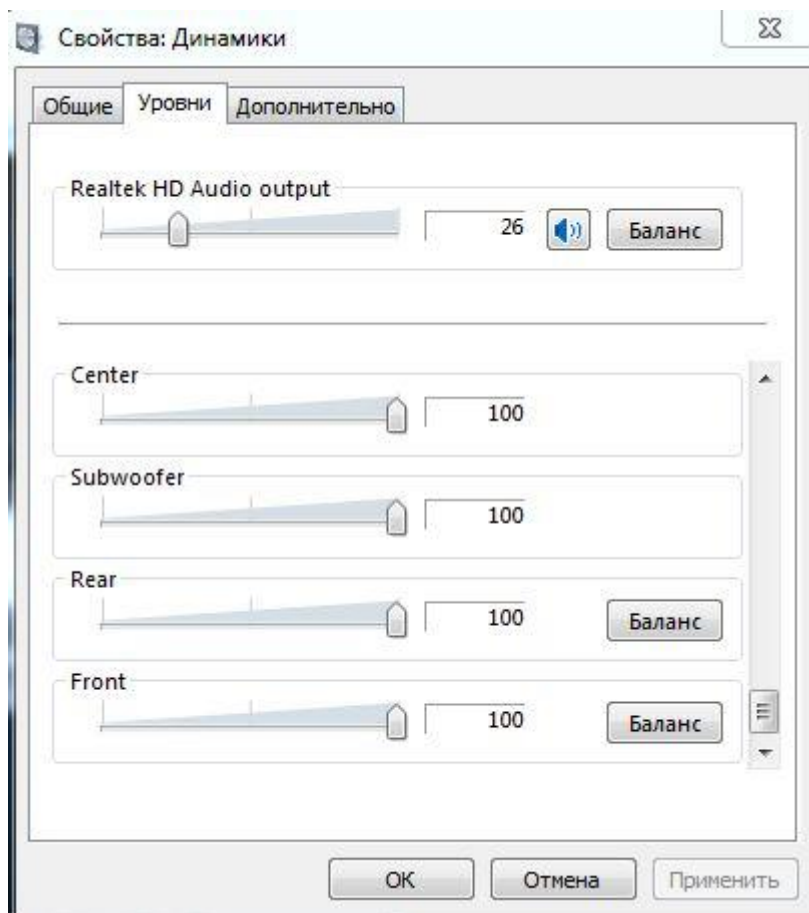
Теперь заходим в настройки звуковой карты, у меня встроенный кодек Realtek. Выставляем систему 5.1, теперь нам будут недоступны микрофон и линейный вход, но получим отдельные 6 каналов, или даже 8 (если выставить 7,1), при этом 7 и 8 каналы будут выходить на переднюю панель системного блока (в моем случае со встроенной звуковой картой).



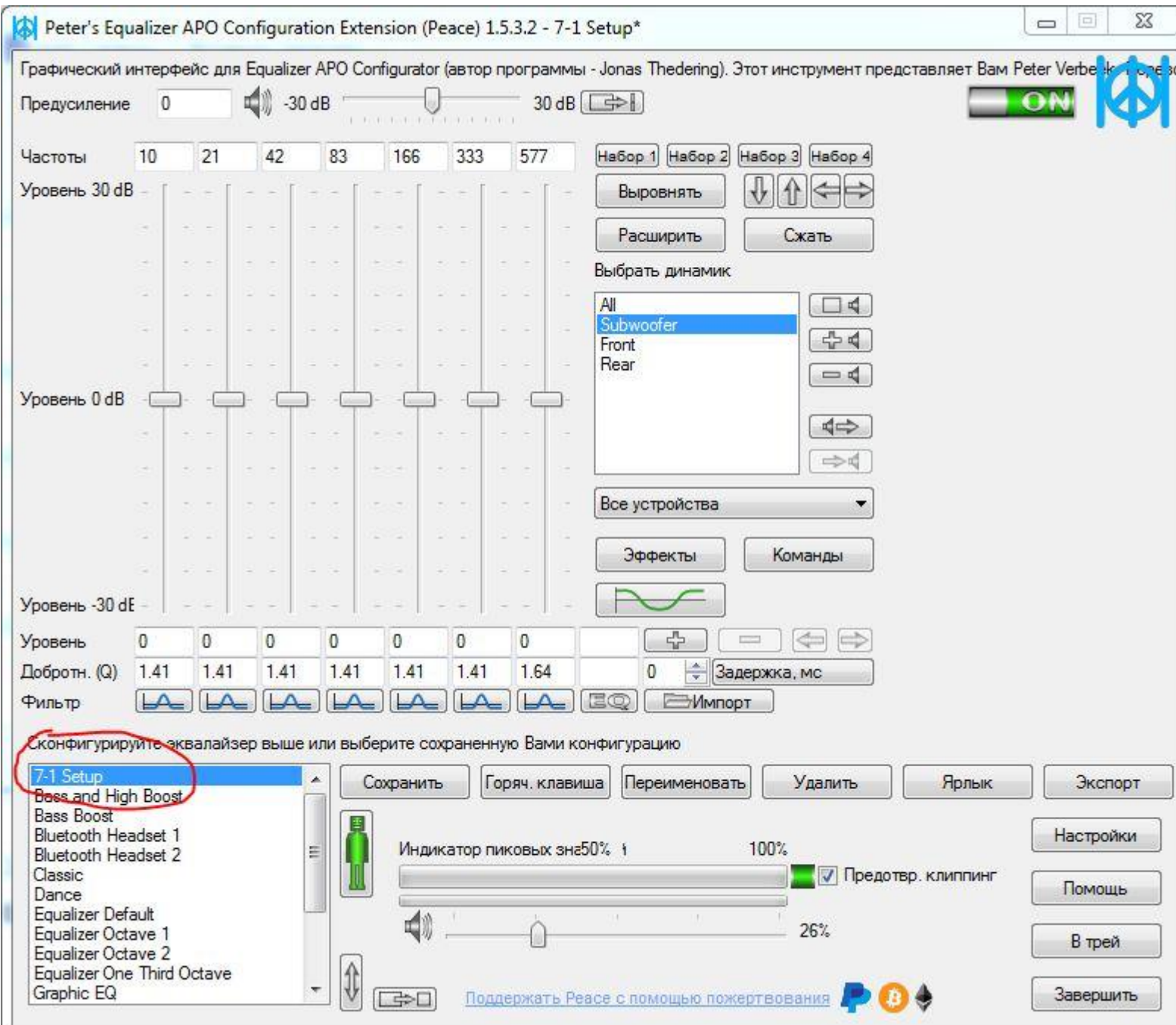
Далее в свойствах динамиков выключаем лишнее:



Оставляет только надписи без обозначений цветов выходов. Оставляем центр, сабвуфер, выходы на задние и передние динамики.



Выбираем сетап 7.1 в эквалайзере, убираем лишние полосы эквалайзера и отключаем их, для фильтрации канала достаточно одной-двух полос.



Для дальнейшего удобства выставим нули в недействующих полосах и выключим их (жмем правой кнопкой мыши на зеленый ON).

Peter's Equalizer APO Configuration Extension (Peace) 1.5.3.2 - 7-1 Setup*

Графический интерфейс для Equalizer APO Configurator (автор программы - Jonas Thedering). Этот инструмент представляет Вам Peter Verbeek, через

Предусиление 0 -30 dB 30 dB

Частоты 0 0 0 0 0 0 577

Уровень 30 dB

Уровень 0 dB

Уровень -30 dB

Уровень

Добротн. (Q)

Фильтр

0 0 0 0 0 0 577

0 0 0 0 0 0 0

0 0 0 0 0 0 0

0 0 0 0 0 0 0

1.41 1.41 1.41 1.41 1.41 1.41 1.64

OFF OFF OFF OFF OFF OFF

Набор 1 Набор 2 Набор 3 Набор 4

Выровнять

Расширить Сжать

Выбрать динамик

All

Subwoofer

Front

Rear

Все устройства

Эффекты Команды

Задержка, мс

Импорт

Сконфигурируйте эквалайзер выше или выберите сохраненную Вами конфигурацию

7-1 Setup
Bass and High Boost
Bass Boost
Bluetooth Headset 1
Bluetooth Headset 2
Classic
Dance
Equalizer Default
Equalizer Octave 1
Equalizer Octave 2
Equalizer One Third Octave
Graphic EQ

Сохранить

Горяч. клавиша

Переименовать

Удалить

Ярлык

Экспорт



Индикатор пиковых значений 50% 100%

Предотвр. клиппинг

26%

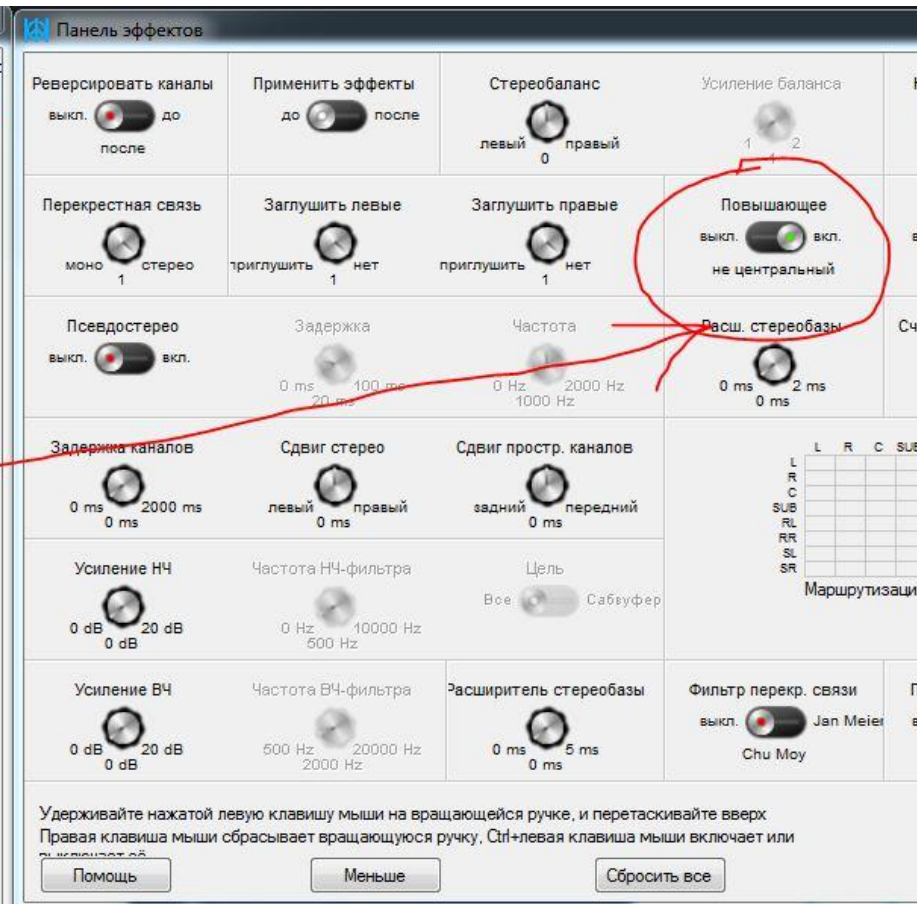
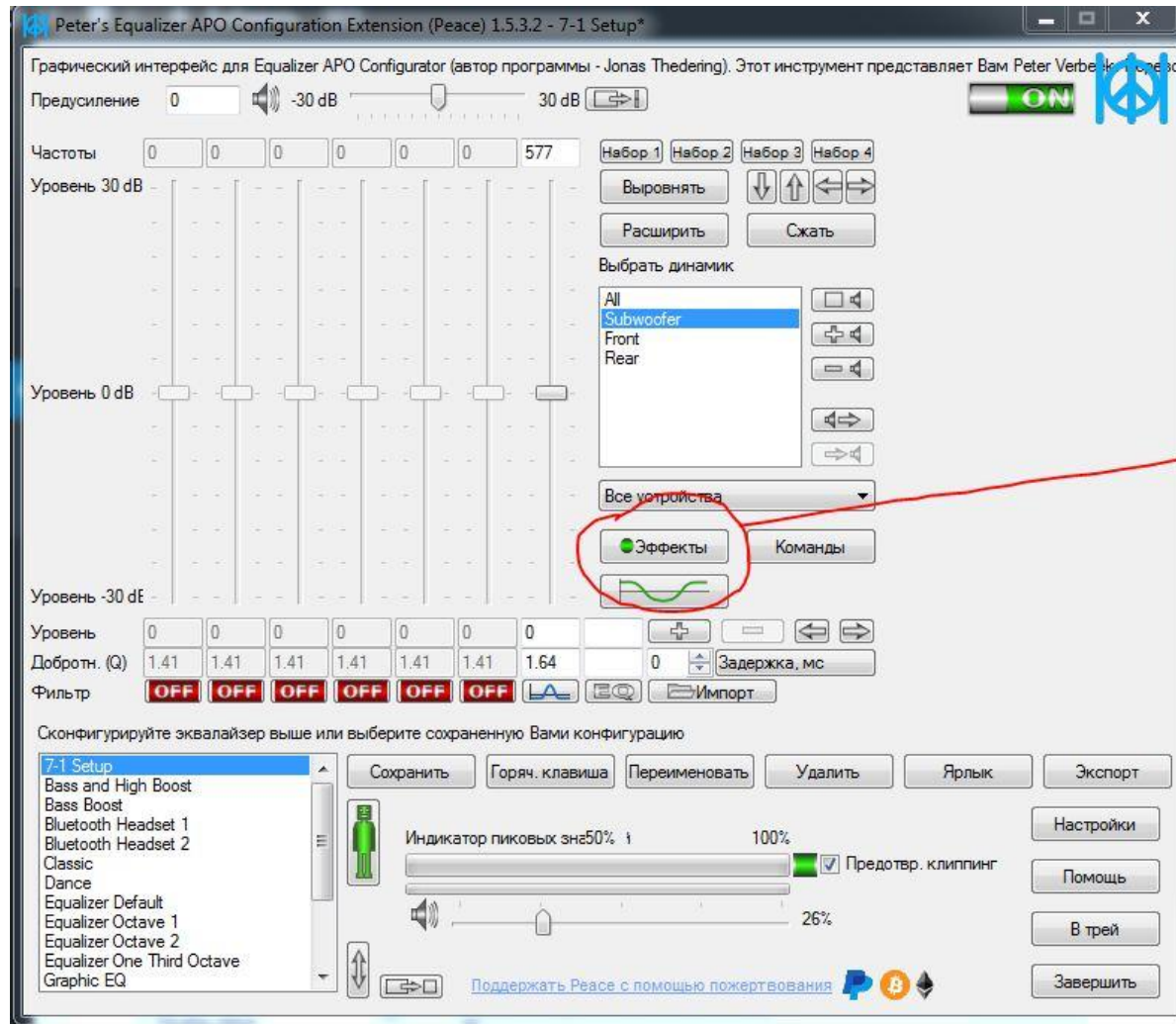
Поддержать Peace с помощью пожертвования

Помощь

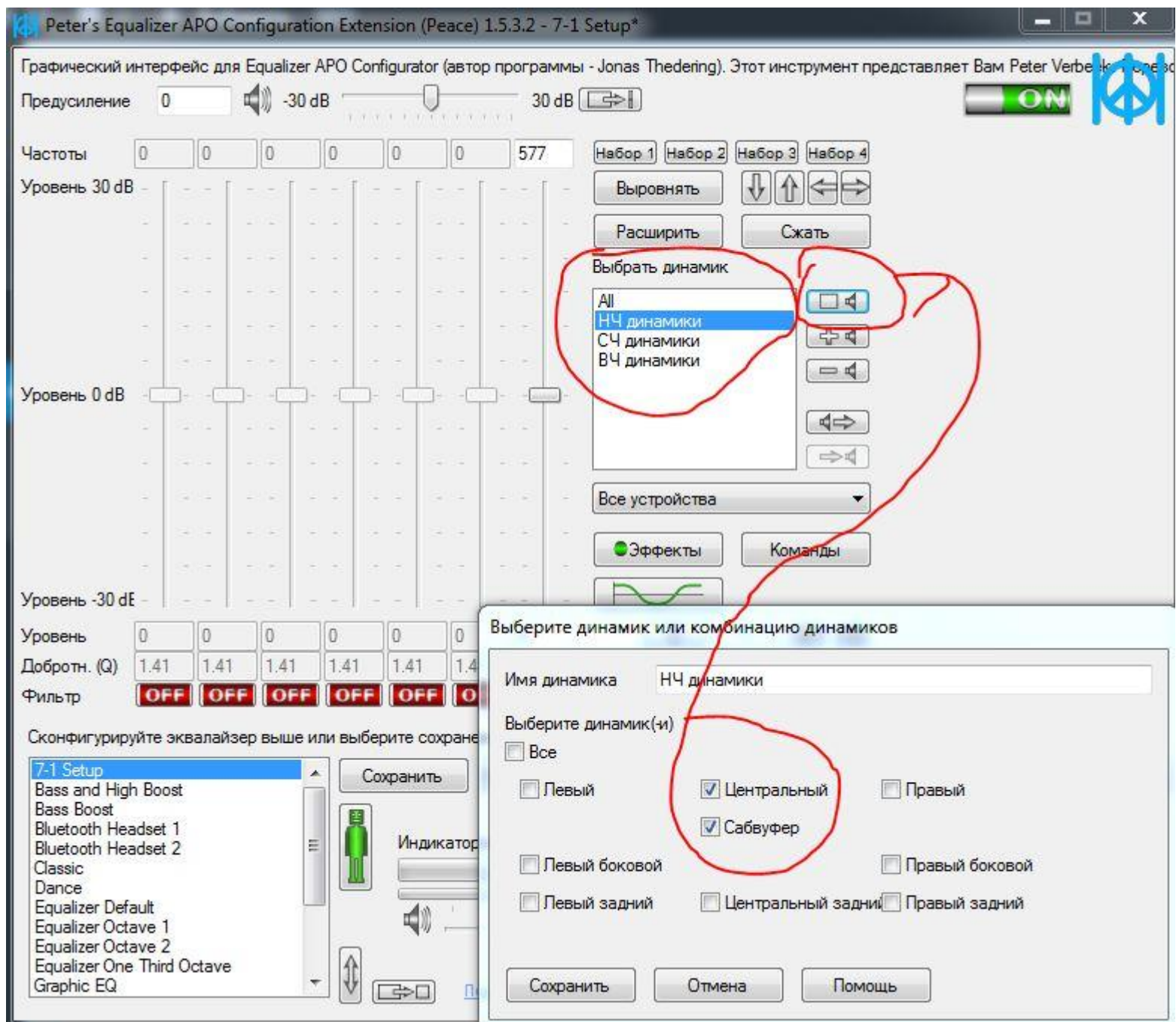
В трей

Завершить

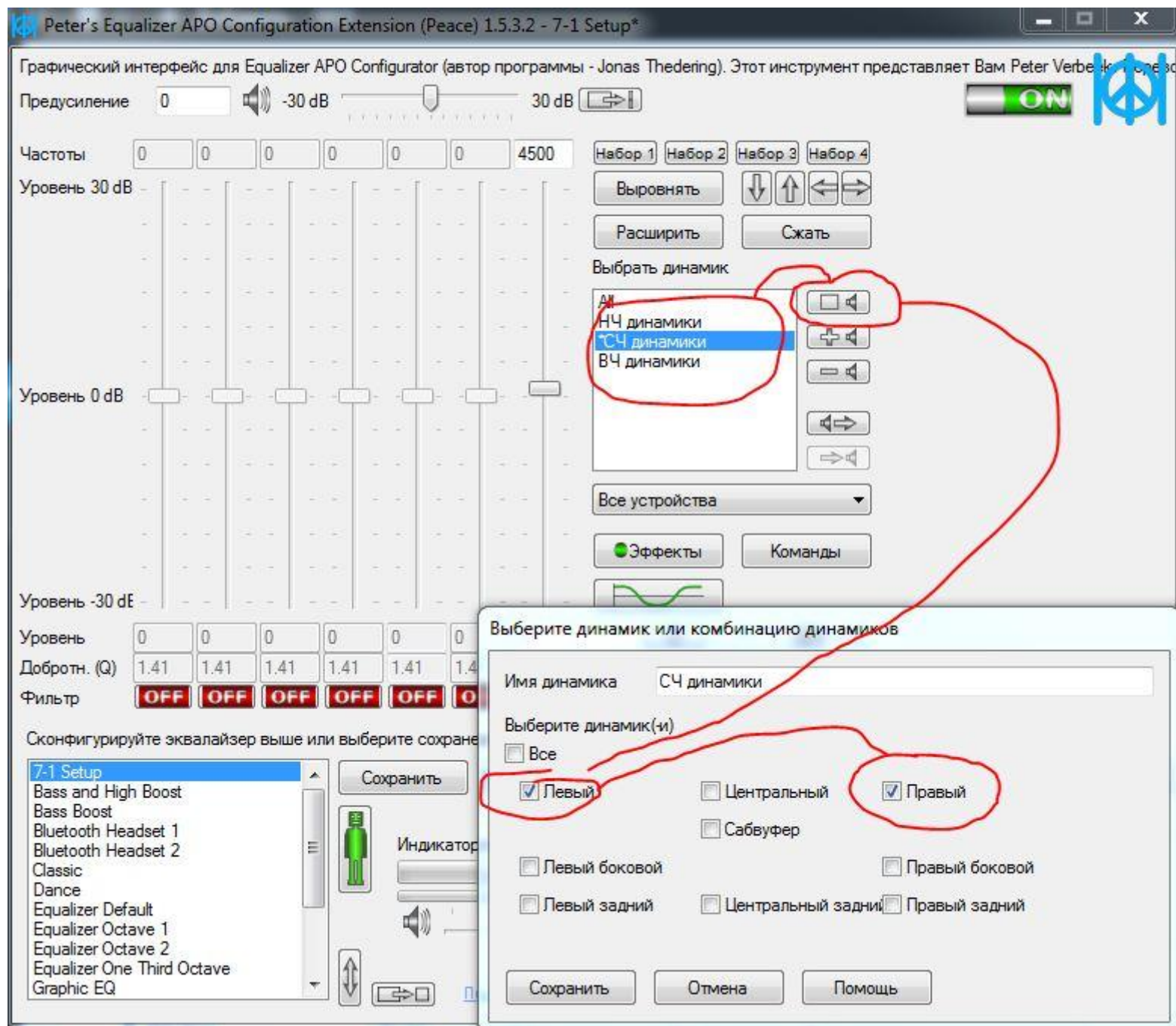
Самое главное, без чего не будут работать остальные каналы. В настройках «Эффекты» выбираем расширение с помощью которого сигнал стерео распределится на все другие выходы.



Самый простой способ настройки домашней трехполоски, попарное разделение динамиков. Переименовываем каждую пару и задаем назначение выхода сигнала. Для низкочастотной пары:

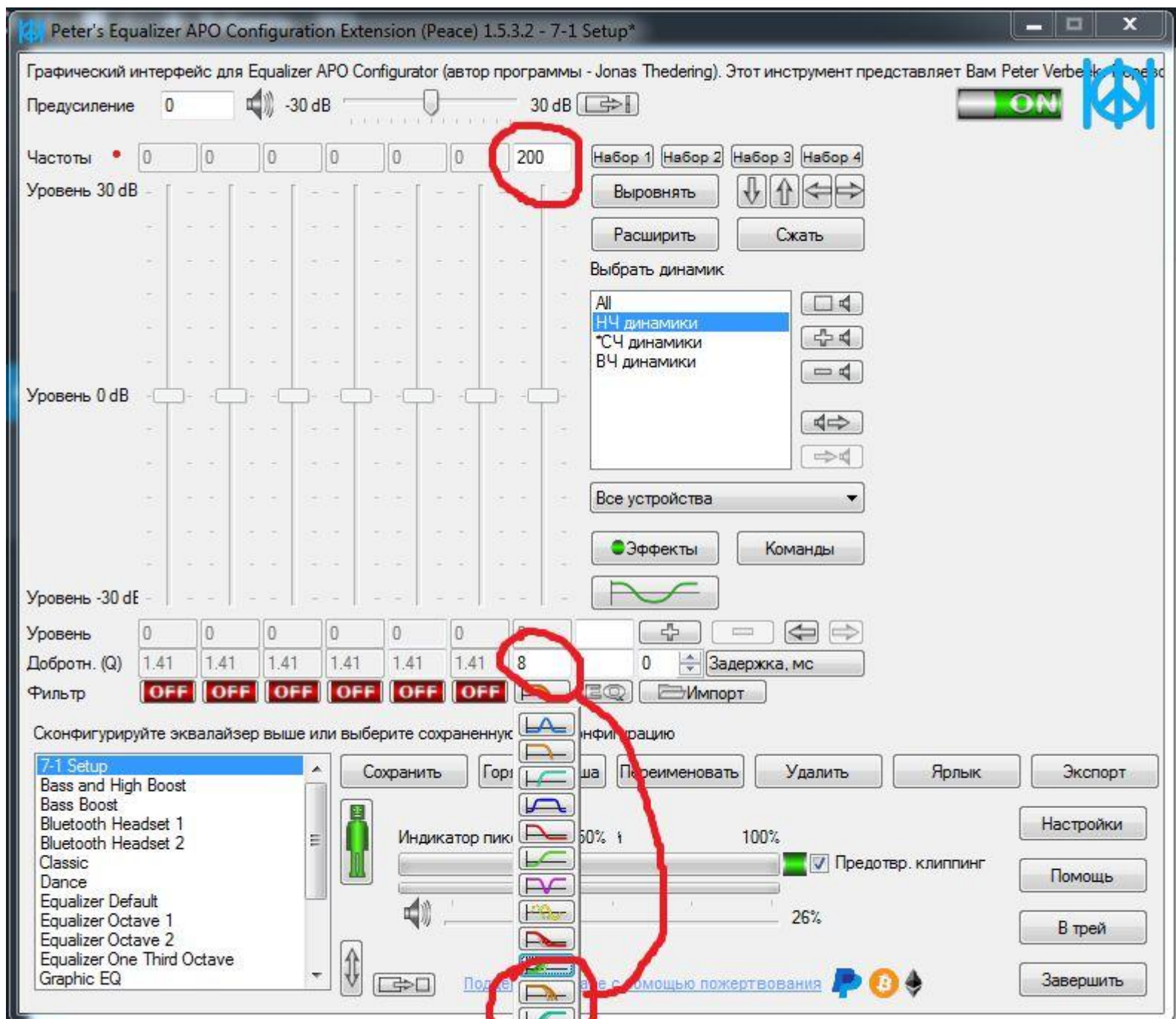


Для среднечастотной пары задействуем выход на передние динамики (зеленый выход на наушники)

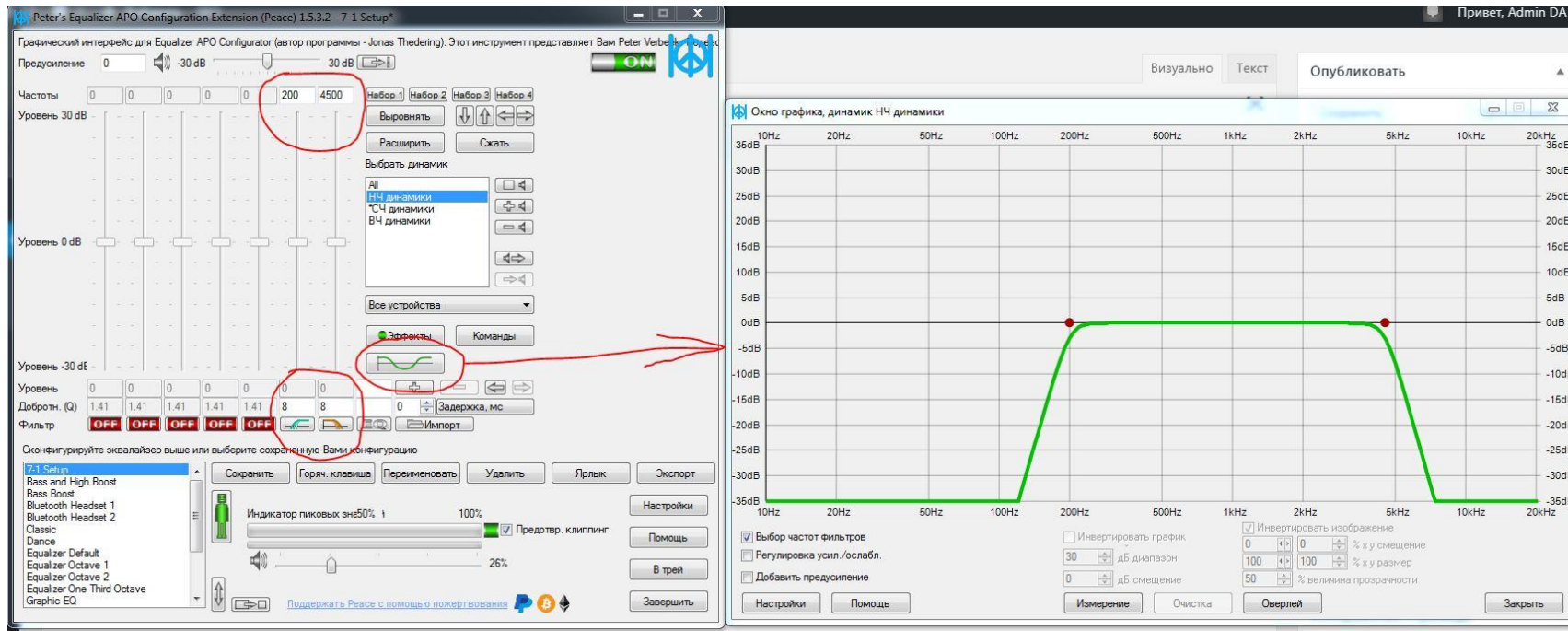


С пицалками все тоже самое.

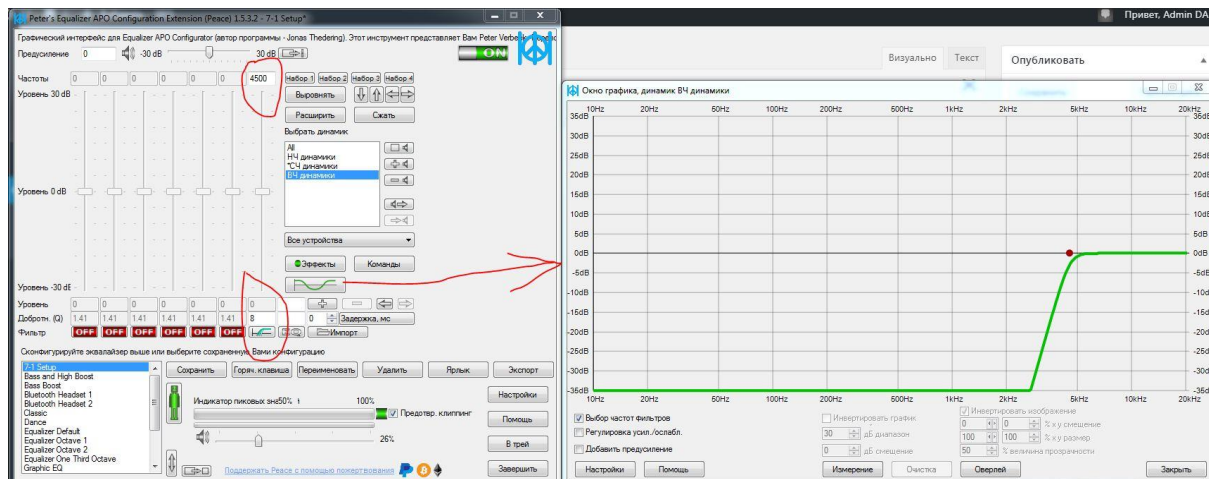
Теперь приступим к фильтрации каждого канала. Начнем с низкочастотников, порежем их на 200Гц восьмым порядком фильтра низких частота Баттерворта



Порежем среднечастотники тем же фильтром снизу на 200Гц а сверху на 4,5кГц, порядок все тот же восьмой. Жмем на зеленую синусоиду, и видим как отфильтровался сигнал. Если дергать за красные точки, можно настраивать частоты среза.



Срезали высокочастотники на 4,5кГц восьмым порядком:



Ну в принципе пол дела сделано, подключаем 6 каналов усилителей и по микрофону настраиваем общий эквалайзер (*All), наслаждаемся музыкой.

Теперь проверяем через терминал msconfig есть ли автозапуск эквалайзера. Плюс этой настройки в том, что сигнал на ВЧ динамики не может быть подан без эквалайзера, но все равно для защиты пищалок входной фильтр усилителя порезать к примеру на 1 кГц (уменьшением емкость развязывающего конденсатора).

Таким способом можно полноценно поканально разделить 4-х полосную систему. Без танцев с бубном программа фильтрует все сигналы, хоть музыку с ютуб или трек с плеера.

В конце настройки не забываем сохранить наш сетап, после перезагрузки компьютера эквалайзер запускается сразу с последним сохранением конфигурации.