

КТ132А, Б

кремниевый планарный
однопереходной транзистор

Назначение

Кремниевые планарные однопереходные биполярные транзисторы. Предназначены для использования в импульсных схемах, таймерных схемах, генераторах импульсов, а также другой радиоэлектронной аппаратуре широкого применения

Зарубежный прототип

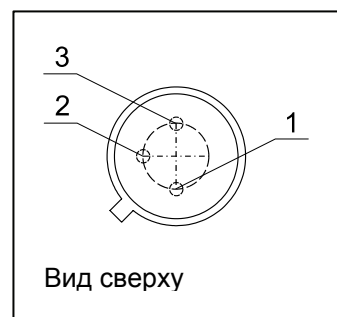
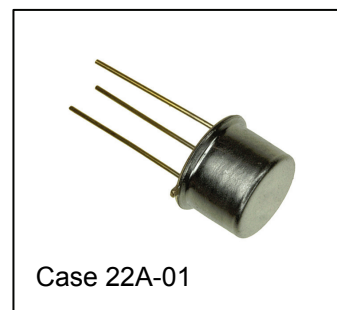
- прототип КТ132А - 2N2646
- прототип КТ132Б - 2N2647

Обозначение технических условий

- АДБК.432140.546 ТУ

Корпусное исполнение

- металлический корпус Case 22A-01



Назначение выводов

Вывод	Назначение
№1	Вывод базы 1
№2	Эмиттер
№3	Вывод базы 2

Таблица 1. Основные электрические параметры КТ132 при Токр. ср. = +25°C

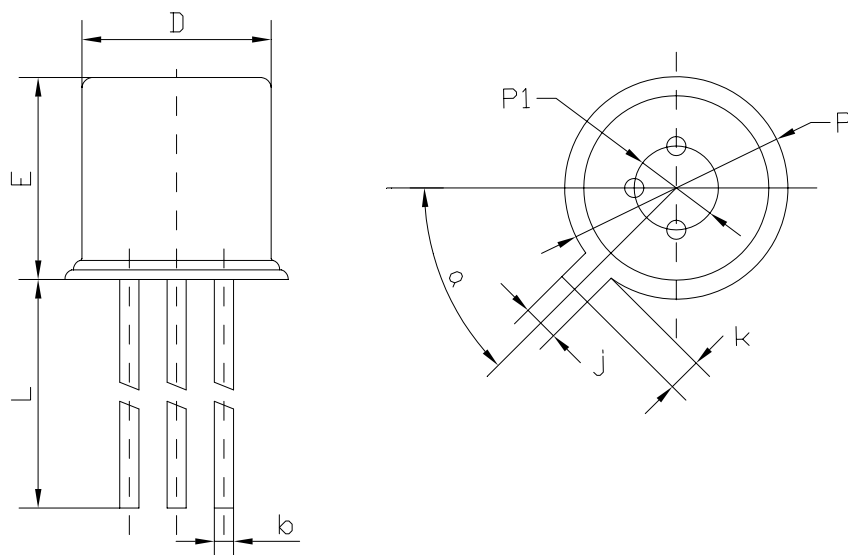
Параметр	Обозначение	Ед. изм.	Режим измерения	Мин		Макс	
				А	Б	А	Б
Ток утечки эмиттерн. перех.	Iэбо	мкА	Uэб2=30В, Iб1=0	-	-	12	0,2
Ток долины	Iд	мА	Uб1б2=20В, Rэ=100 Ом, Ти = 300 мкс, ti ≤ 6мкс	4	8	-	18
Ток модуляции	I мод	мА	Uб1б2=10В, Iэ=50 мА	5	65	5	65
Межбазовое сопротивление	Rб1б2	кОм	Uб1б2=3В, Iэ=0	4,7	9,1	4,7	9,1
Коэффициент передачи	η		Uб1б2=10В	0,56	0,68	0,75	0,82
Ток включения	I вкл.*	мкА	Uб1б2=25В	-	-	5	2
Остаточное напряжение	Uбэнас*	В	Uб1б2=10В, Iэ=50 мА	0,7	0,7	3,5	3,5

* Примечание: справочные параметры

Таблица 2. Значения предельно допустимых электрических режимов эксплуатации КТ132

Параметры	Обозначение	Ед. изм.	Значение
Межбазовое напряжение	Uб1б2max	В	35
Обратное напряжение	Uэб2max	В	30
Постоянный ток эмиттера	Iэmax	мА	50
Импульсный ток эмиттера	Iэимax	А	2
Рассеиваемая мощность	P max	мВт	300

Чертеж корпуса Case 22A-01



Размеры	мм	
	min	max
b		0,5
D		4,95
E		5,3
L	12,5	14,5
P		5,84
P1	2,2	2,6
j	0,94	1,12
k	0,88	1,12
a	40°	50°



ОАО "ИНТЕГРАЛ", г. Минск, Республика Беларусь

Внимание! Данная техническая спецификация является ознакомительной и не может заменить собой учтенный экземпляр технических условий или этикетку на изделие.

ОАО "ИНТЕГРАЛ" сохраняет за собой право вносить изменения в описания технических характеристик изделий без предварительного уведомления.

Изображения корпусов приводятся для иллюстрации. Ссылки на зарубежные прототипы не подразумевают полного совпадения конструкции и/или технологии. Изделие ОАО "ИНТЕГРАЛ" чаще всего является ближайшим или функциональным аналогом.

Контактная информация предприятия доступна на сайте:

<http://www.integral.by>